



## → ISOLMANT PERFETTO CG

Prodotto composto da un pannello di IsolFIBTEC PFT (fibra riciclata in tessile tecnico di poliestere a densità crescente lungo lo spessore, dalle elevate prestazioni termiche e acustiche) specifico per le applicazioni a cartongesso. Di durata illimitata, atossico, ecologico. Isolmant Perfetto CG è un prodotto che contribuisce a conseguire i crediti per la certificazione ambientale di un edificio secondo i protocolli LEED o ITACA.

**isolmant**  
PERFETTO

SPESORE	25 - 45 mm circa
POTERE FONOISOLANTE	$R_w = 55$ dB Valore certificato Controparete su forato da 8 cm con orditura metallica, doppia lastra in cartongesso e Perfetto CG 45 in intercapedine
CONDUCIBILITA' TERMICA	$\lambda = 0,038$ W/mK
RESISTENZA TERMICA	$R_t = 0,658$ m <sup>2</sup> K/W (versione 25 mm) $R_t = 1,184$ m <sup>2</sup> K/W (versione 45 mm)
CALORE SPECIFICO	$c = 1200$ J/kgK
FATTORE DI RESISTENZA AL VAPORE	$\mu = 2$
SPESORE EQUIVALENTE D'ARIA	$S_d = 0,05 - 0,09$ m (versione 25 e 45 mm rispettivamente)
REAZIONE AL FUOCO	Euroclasse B-s2,d0
FORMATO	Pannelli da 0,6 m x 1,00 m = 0,6 m <sup>2</sup>
CONFEZIONE	Pacchi da 30 - 20 pannelli (pari a 18 - 12 m <sup>2</sup> a pacco) per versione 25 - 45 mm rispettivamente

## → Settori di impiego

Isolmant Perfetto CG è un prodotto versatile indicato per l'isolamento acustico e termico delle partizioni leggere realizzate con tecnologia a cartongesso (contropareti, controsoffitti e pareti leggere). Va inserito in intercapedine nell'orditura metallica. Garantisce un alto livello di abbattimento acustico e una ridotta trasmittanza termica del divisorio.

## → Voce di capitolato

Strato isolante in pannelli (0,6 x 1,00 m) costituito da uno strato di fibra riciclata in tessile tecnico di poliestere a densità crescente lungo lo spessore ad elevato potere fonoisolante ed ottima resistenza termica (tipo Isolmant Perfetto CG). Spessore 25 o 45 mm.  
Resistenza termica del pannello pari a 0,658 o 1,184 m<sup>2</sup>K/W per le versioni 25 e 45 mm rispettivamente.

**AVVERTENZE:** La presente scheda tecnica non costituisce specifica e, se composta da più pagine, accertarsi di aver consultato il documento completo. Le indicazioni riportate sono frutto della nostra migliore esperienza attuale ma rimangono pur sempre indicative. Sarà cura dell'utilizzatore stabilire se il prodotto è adatto all'impiego previsto, assumendosi ogni responsabilità derivante dall'uso del prodotto stesso.

**isolmant** by TECNASFALTIVia dell'Industria 12, Località Francolino 20080 Carpiano (Mi) Tel. +39 02 9885701 Fax +39 02 98855702 clienti@isolmant.it [www.isolmant.it](http://www.isolmant.it)

Isolmant è un marchio registrato TECNASFALTI srl - © TECNASFALTI - Tutti i diritti riservati - Riproduzione anche parziale vietata - In vigore da Settembre 2017 - . Sostituisce e annulla tutti i precedenti

## ISTRUZIONI PER LA POSA

### Istruzioni per la posa di pareti a secco su orditura

**1) posa della struttura metallica:** desolidarizzare l'orditura metallica sia rispetto al pavimento, sia rispetto all'intradosso del solaio, sia rispetto alle pareti perimetrali adiacenti, sia rispetto alle lastre in cartongesso ad essa adiacenti mediante l'applicazione di Isolmant Nastro Orditura Cartongesso - fasce in polietilene reticolato fisicamente, spessore 3,5 mm.

**2) posa dell'isolante:** posizionare Isolmant Perfetto CG all'interno dell'orditura metallica, avendo cura di scegliere uno spessore adeguato (si consiglia di riempire l'intercapedine per almeno l'80%).

**3) posa delle lastre:** i migliori risultati si ottengono con pareti con almeno 4 lastre. Dopo aver posato l'isolante, sarà necessario procedere al posizionamento, su ciascun lato dell'orditura, della prima lastra in gesso rivestito, avendo cura di sigillare e stuccare a regola d'arte tutte le giunture tra lastra e lastra, come tutte le giunture tra lastre e pareti e tra lastre e soffitto. Procedere successivamente alla posa della seconda lastra. A riguardo si consiglia di posare la seconda lastra (se possibile di spessore maggiore della prima) sfalsata rispetto alla prima, al fine di evitare la sovrapposizione dei giunti per poi procedere alle operazioni di finitura secondo le modalità di una realizzazione delle pareti a secco a perfetta regola d'arte. Procedere analogamente sull'altro lato.

Per migliorare ulteriormente le prestazioni si consiglia di posare come seconda lastra una lastra in gesso rivestito accoppiata a manto elasto - dinamico a base di gomma EPDM a miscela speciale con cariche minerali di densità superficiale 4 kg/m<sup>2</sup> (tipo ISOLMANT Isolgypsum Telogomma) o una lastra a nucleo coeso in gesso rivestito con densità controllata a manto elasto - dinamico a base di gomma EPDM a miscela speciale con cariche minerali di densità superficiale 4 kg/m<sup>2</sup> (tipo Isolgypsum Telogomma D+)

### Istruzioni per la posa di contropareti a secco su orditura (disegno 1 pag.3)

**1) posa della struttura metallica:** desolidarizzare l'orditura metallica sia rispetto al pavimento, sia rispetto all'intradosso del solaio, sia rispetto alle pareti perimetrali adiacenti, sia rispetto alle lastre in cartongesso ad essa adiacenti mediante l'applicazione di Isolmant Nastro Orditura Cartongesso - fasce in polietilene reticolato fisicamente, spessore 3,5 mm. Al fine di contenere le perdite per fiancheggiamento si consiglia, se possibile, di posizionare l'orditura a una distanza di 1-2 cm dalla parete esistente.

**2) posa dell'isolante:** posizionare Isolmant Perfetto CG all'interno dell'orditura, avendo cura di scegliere uno spessore adeguato (si consiglia di riempire l'intercapedine per almeno l'80%).

**3) posa delle lastre:** dopo aver posato l'isolante, sarà necessario procedere al posizionamento della prima lastra in gesso rivestito, avendo cura di sigillare e stuccare a regola d'arte tutte le giunture tra lastra e lastra, come tutte le giunture tra lastre e pareti e tra lastre e soffitto. Procedere successivamente alla posa della seconda lastra. A riguardo si consiglia di posare la seconda lastra (se possibile di spessore maggiore della prima) sfalsata rispetto alla prima, al fine di evitare la sovrapposizione dei giunti per poi procedere alle operazioni di finitura secondo le modalità di una realizzazione delle pareti a secco a perfetta regola d'arte.

Per migliorare ulteriormente le prestazioni si consiglia di posare come seconda lastra una lastra in gesso rivestito accoppiata a manto massivo elasto-dinamico a base di gomma EPDM a miscela speciale con cariche minerali di densità superficiale 4 kg/m<sup>2</sup> (tipo IsolGypsum Telogomma) o una lastra a nucleo coeso in gesso rivestito con densità controllata accoppiata a manto massivo elasto-dinamico a base di gomma EPDM a miscela speciale con cariche minerali di densità superficiale 4 kg/m<sup>2</sup> (tipo IsolGypsum Telogomma D+)

### Istruzioni per la posa di controsoffitti su orditura (disegno 2 pag.3)

**1) posa della struttura metallica:** realizzare l'orditura metallica su pendini antivibranti e desolidarizzare la struttura con Isolmant Nastro Orditura Cartongesso, al fine di evitare il contatto diretto della struttura metallica con le lastre in gesso rivestito.

**2) posa dell'isolante:** posizionare Isolmant Perfetto CG all'interno dell'orditura, avendo cura di scegliere uno spessore adeguato (si consiglia di riempire l'intercapedine per almeno l'80%).

**3) posa delle lastre:** Dopo aver posato l'isolante, sarà necessario procedere al posizionamento della prima lastra in gesso rivestito, avendo cura di sigillare e stuccare a regola d'arte tutte le giunture tra lastra e lastra, come tutte le giunture tra lastre e pareti.

**AVVERTENZE:** La presente scheda tecnica non costituisce specifica e, se composta da più pagine, accertarsi di aver consultato il documento completo. Le indicazioni riportate sono frutto della nostra migliore esperienza attuale ma rimangono pur sempre indicative. Sarà cura dell'utilizzatore stabilire se il prodotto è adatto all'impiego previsto, assumendosi ogni responsabilità derivante dall'uso del prodotto stesso.

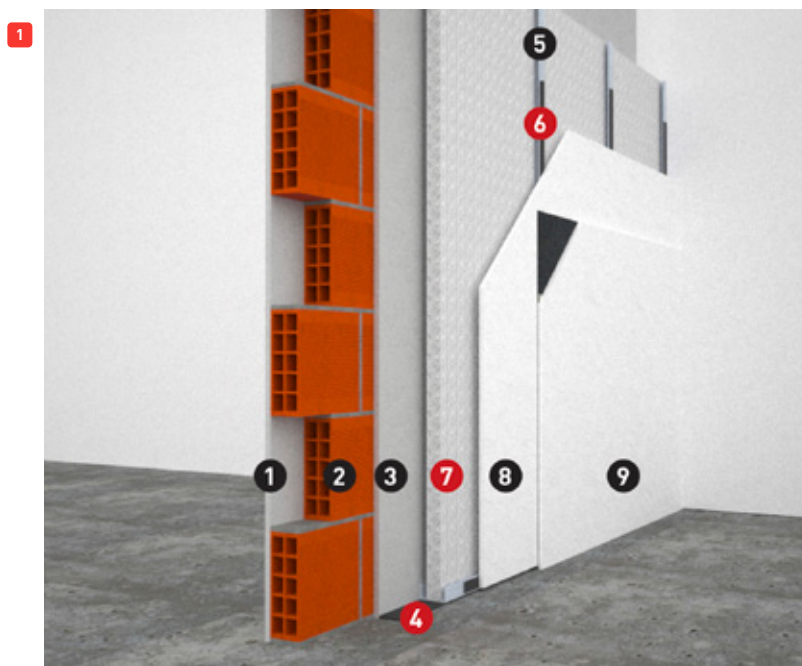
**isolmant**  **by** **TECNASFALTI**

Via dell'Industria 12, Località Francolino 20080 Carpiano (Mi) Tel. +39 02 9885701 Fax +39 02 98855702 clienti@isolmant.it [www.isolmant.it](http://www.isolmant.it)

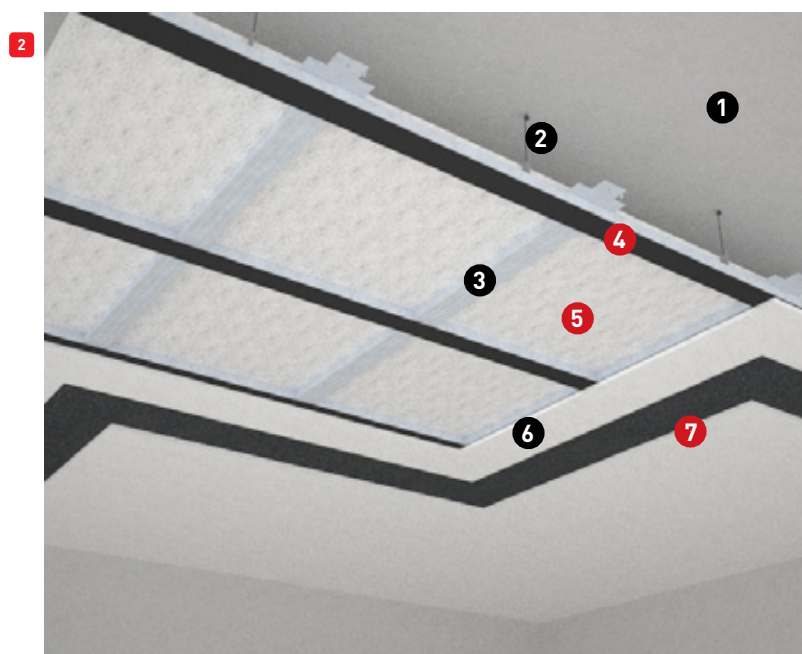
Isolmant è un marchio registrato TECNASFALTI srl - © TECNASFALTI - Tutti i diritti riservati - Riproduzione anche parziale vietata - In vigore da Settembre 2017 - Sostituisce e annulla tutti i precedenti

## ISTRUZIONI PER LA POSA

Procedere successivamente alla posa della seconda lastra. A riguardo si consiglia di posare la seconda lastra (se possibile di spessore maggiore della prima) sfalsata rispetto alla prima, al fine di evitare la sovrapposizione dei giunti per poi procedere alle operazioni di finitura secondo le modalità di una realizzazione delle pareti a secco a perfetta regola d'arte. Per migliorare ulteriormente le prestazioni si consiglia di posare come seconda lastra una lastra in gesso rivestito accoppiata a manto elasto - dinamico a base di gomma EPDM a miscela speciale con cariche minerali di densità superficiale 4 kg/m<sup>2</sup> (tipo ISOLMANT IsolGypsum Telogomma) o una lastra a nucleo coeso in gesso rivestito con densità controllata a manto elasto - dinamico a base di gomma EPDM a miscela speciale con cariche minerali di densità superficiale 4 kg/m<sup>2</sup> (tipo IsolGypsum Telogomma D+)



1. Intonaco
2. Muratura esistente
3. Rinzaffo
4. Isolmant Fascia Tagliamuro IsolGypsum
5. Orditura metallica
6. Isolmant Nastro Orditura Cartongesso
7. Pannello in fibra Isolmant Perfetto CG
8. Lastra in cartongesso
9. Lastra IsolGypsum Telogomma /IsolGypsum Telogomma D+



1. Solaio
2. Pendini antivibranti
3. Orditura metallica per il controsoffitto
4. Isolmant Nastro Orditura Cartongesso
5. Pannello in fibra Isolmant Perfetto CG
6. Lastra in cartongesso
7. Lastra IsolGypsum Telogomma /IsolGypsum Telogomma D+

**AVVERTENZE:** La presente scheda tecnica non costituisce specifica e, se composta da più pagine, accertarsi di aver consultato il documento completo. Le indicazioni riportate sono frutto della nostra migliore esperienza attuale ma rimangono pur sempre indicative. Sarà cura dell'utilizzatore stabilire se il prodotto è adatto all'impiego previsto, assumendosi ogni responsabilità derivante dall'uso del prodotto stesso.

**isolmant** by TECNASFALTI

Via dell'Industria 12, Località Francolino 20080 Carpiano (Mi) Tel. +39 02 9885701 Fax +39 02 98855702 clienti@isolmant.it [www.isolmant.it](http://www.isolmant.it)

Isolmant è un marchio registrato TECNASFALTI srl - © TECNASFALTI - Tutti i diritti riservati - Riproduzione anche parziale vietata - In vigore da Settembre 2017 - Sostituisce e annulla tutti i precedenti